



# 111-2

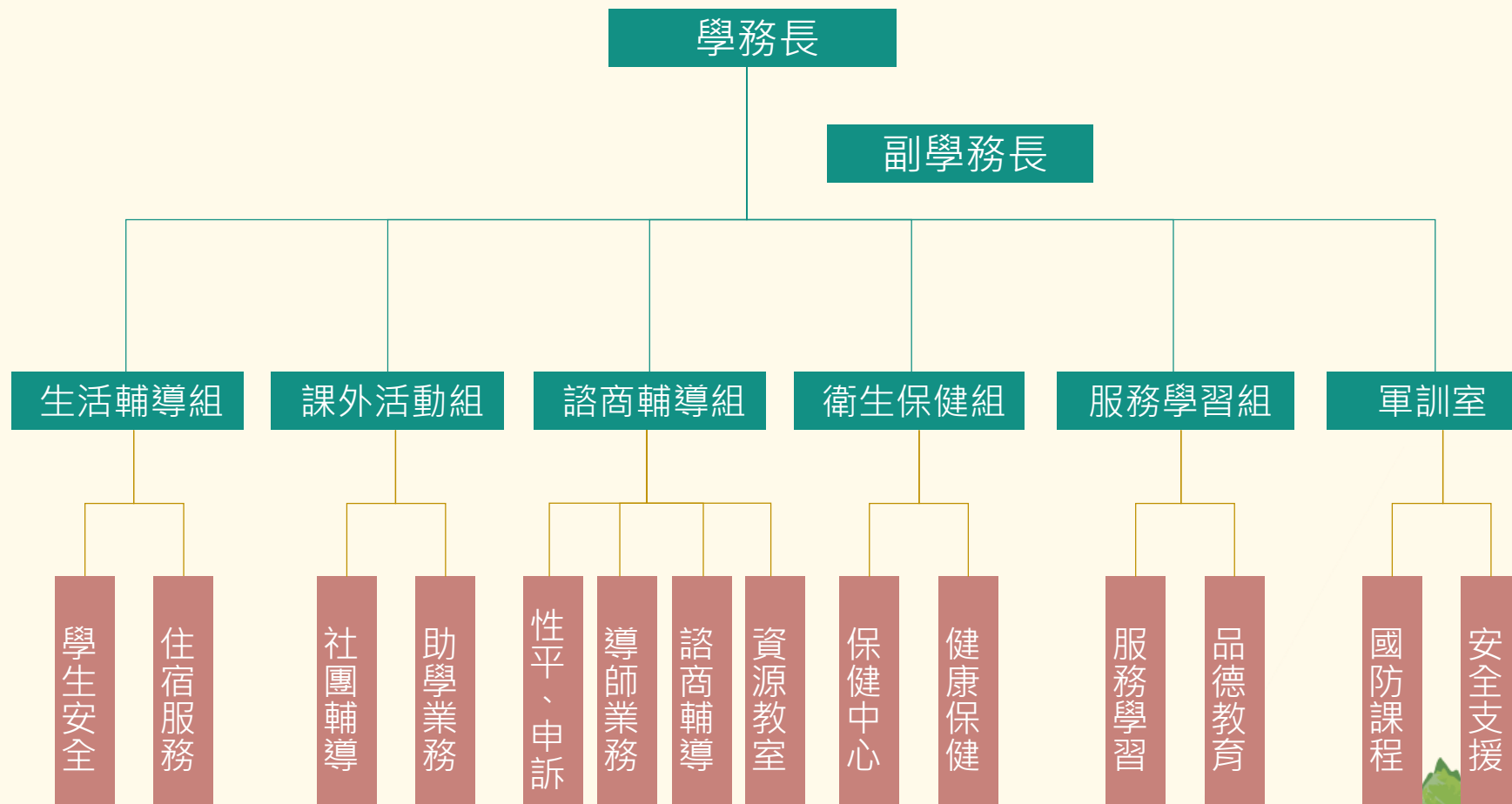
## 新進專任教師研習 學務處行政業務介紹

鄭淑真 學務長

112年3月6日



# 學務處組織、人員及職掌



# 生活輔導組

劉嘉坤 組長

L102 #2201-2203

## 學生安全

- 點名缺課獎懲作業
- 兵役緩徵
- 春暉教育宣導
- 交通安全宣導
- 校園安全業務

## 住宿服務

- 校內宿舍服務
- 校外賃居

## 學生安全

- 賴貞今 小姐
- 黃芳宗 校安人員
- 王世勇 校安人員
- 關長順 校安人員
- 林勝吉 校安人員
- 李育賢 校安人員
- 劉劍秋 校安人員

## 住宿服務

- 秦寶童 校安人員
- 羅文財 校安人員
- 施宜君 小姐
- 邱湘晴 小姐
- 邱馨儀 小姐
- 蔡明峯 先生
- 蔡卉慈 小姐
- 徐裕基 先生

# 課外活動組

詹志明 組長

L101 #2210-2212

## 社團輔導

- 社團參與/社團經營課程
- 社團幹部訓練、健全社團組織
- 社團大型活動支援
- 社團財物運用審核

## 助學業務

- 學雜費減免業務
- 校內、外獎助學金業務
- 校內工讀生業務
- 就學貸款業務
- 教育部弱勢助學方案業務

## 社團群

- 黃子清 先生
- 陳榮添 先生
- 高子涵 小姐
- 林佩樺 小姐

## 助學群

- 陳奕良 先生
- 莊欣樺 小姐
- 蘇保成 先生
- 唐華屏 校安人員



# 諮商輔導組

陳淑慧 組長

F202、205 #2220-2223

## 諮商輔導

具備國家專業證照的心理師及社工師，提供：

- 個別諮商或諮詢
- 班級與團體諮商
- 生命教育、心理健康促進講座與工作坊
- 性別平等教育推廣活動
- 高關懷學生篩選、轉介、轉銜會議
- 自傷、自殺危重會議

### 心理師群

- 歐足美 心理師
- 王萱榕 心理師
- 王薇棻 心理師
- 徐驊君 心理師
- 張絜璇 心理師
- 陳淑萍 心理師
- 吳巧玲 心理師
- 許筑恩 心理師

### 社工師群

- 蔡蓮君 社工師
- 戴慈文 社工師
- 黃瑋珊 社工師
- 鄭庭舜 社工師



# 諮商輔導組

陳淑慧 組長

F202、205 #2220-2223

## 導師業務

協助導師風險輔導與初級預防，共建校園關懷網絡，承辦：

- 導師輔導知能研習
- 導師基本考評
- 績優導師遴選
- 學生輔導問卷

## 性別平等教育委員會

推動校園性別平等教育，並提供性騷擾、性侵害、及性霸凌等相關案件申訴窗口。

## 學生申訴評議委員會

受理學生獎懲申訴案件及權益受損案件申訴窗口。

## 業務承辦

- 吳敏綺 小姐
- 王玉貞 小姐

# 衛生保健組

劉明宜 衛保組組長

F208、210 #2230-2231、2235

## 保健中心

- 緊急傷病通報處理
- 傳染病防治
- 菸害、登革熱防治
- 新生體檢

## 健康保健

- 學校餐廳衛生
- 健康促進/健康體位宣導
- 衛生保健宣導活動
- 學生團體保險

## 衛保組

- 黃暄芝 護理師
- 張琇斐 護理師
- 林美孝 營養師
- 吳淑涵 護理師



# 服務學習組

吳敏玲 組長

Z棟 #2240-2243



## 服務學習

- 執行服務學習課程(含校園環境維護)
- 回收站管理
- 遺失物招領

## 品德教育

- 承辦理念宣教及生活落實業務
- 三好校園、二手物活動推廣
- 品德相關計畫推動執行

## 行政窗口

- 學務處資料收受及彙整總窗口
- 學輔經費檢核、登記及資料彙整
- 學輔工作計畫  
(含特色主題計畫)申請、結案、報部
- 學務處處務經費控管及檢核

## 服學群

- 林世哲 先生
- 呂嘉珮 小姐
- 劉勇呈 先生
- 黃美儒 小姐

## 品德群

- 陳映融 小姐
- 楊佳婕 小姐
- 邱品懿 小姐

學務處行政窗口



# 軍訓室

谷明輝 主任

L408 #2900-2904

國防課程

安全支援



谷明輝 上校軍訓主任

博士生、EMBA、  
GMBA

戴展得 上校

休閒、資管、行流

吳建憲 上校

電機、化材、電子

陳朝政 上校

機械、工學跨領域

## 各系輔導教官

\*進修部及碩士研究生由  
各系所輔導教官負責。

吳智泰 上校

視傳、資傳、產設、多樂

蔡勝耀 中校

財金、應日、應英

楊榮康 中校

幼保、高福、流音、食品

侯又榕 中校

李慈惠 中校

會資、餐旅、企管

吳昭宏 中校

國企、工管、資工、光電

郭延彰 少校

五專部

# 學生常見提問與承辦單位

校安中心專線 (06)301-0000

學生事務處	生活輔導組 分機2201-2203	■ 缺課請假	■ 校內宿舍	■ 校外賃居
		■ 兵役查詢	■ 學生車證辦理	■ 學生操行獎懲
	課外活動組 分機2210-2212	■ 社團課程化	■ 就學貸款	■ 工讀機會
		■ 學雜費減免	■ 獎助學金	
	諮商輔導組 分機2220-2222	■ 諮商輔導	■ 特教輔助	
	衛生保健組 分機2230-2231	■ 傷病處理	■ 健康諮詢	■ 新生體檢
	服務學習組 分機2241-2243	■ 服務學習課程	■ 失物招領	

# 校園安全

- **校安中心**位於L102旁，**24小時**均有軍訓教官、校安人員及警衛值勤，協處校園、學生突發事件；校安專線：**(06)301-0000**。
- 近來**求職詐騙**案層出不窮，尤其求職遭人身控制，請獲知詐騙訊息後，立即撥打本校校安專線協助通報，另警政署網頁 <http://165.gov.tw/index.aspx> 亦隨時更新最新詐騙手法，請老師、同學及家長能隨時上網了解，以免受騙。
- 為保障師生安全，特製作「**校園安全地圖**」，標註學校於夜間校園內主要通行路線(加強照明設備)、校園人煙罕至處及校園緊急求救亭位置，請多加運用。  
**「校園安全地圖」**網址：<https://reurl.cc/587a2z>



# 交通資訊

## 【搭乘火車】

- **台南火車站**：轉乘區間車至大橋火車站(車程3分鐘)。
- **大橋火車站**：從第二月臺**北側門**(06:30-18:30開放)沿**中華路912巷**步行220公尺至本校側門(幼兒園人行入口)。非**北側門**開放時段請經永康陸橋步行約5分鐘至本校側門。

## 【搭乘公車、客運】

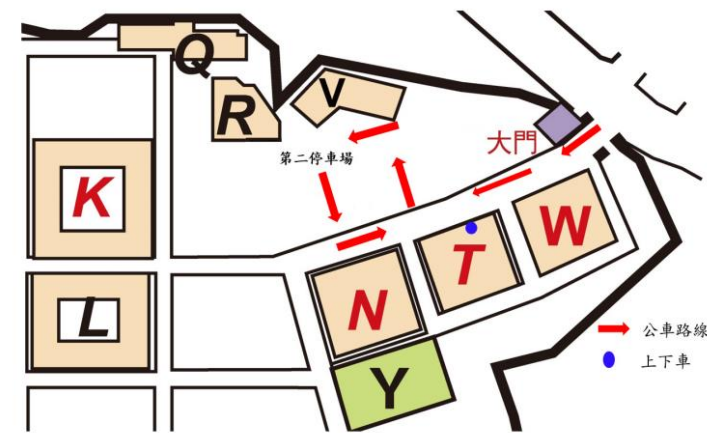
【入校站點】 台南市市區公車**21路**進入校園(公車站牌設於T棟前)

## 【校外站點】

- **大臺南公車3線**：尚頂里站 (距本校I棟人行入口300公尺)、六甲頂站 (距本校後門1300公尺)。
- **大臺南公車7線**：奇美醫院站 (距本校後門500公尺)
- **統聯客運(往新營、台南)**：下永康交流道後，在六甲頂站下車，步行至南臺科技大學。



台南市公車市區21路入校動線及停靠站圖



# 防疫鬆綁

## 遠距教學僅提供確診者

- 依中央流行疫情指揮中心2/1防疫政策變化，2/7起確診者之密切接觸者，取消「每2日快篩陰性才可出門」，改為「有症狀才快篩」，所以目前學校只發1劑快篩試劑給密切接觸者(校內教職員工生)，且確診者之密切接觸者和入境者，將不再進行遠距教學，**僅確診者才遠距教學5天**；教職員依教務處及人事室規定請假。



# 無菸校園

- 依據112年1月12日經立法院三讀通過「菸害防制法」修正案、教育部112年2月9日臺教綜(五)字第1120012402號來文指示落實執行「校園菸害防制實施計畫」，撤除吸菸區。
- 教育部112年2月10臨時會議中指出預計在112年3月初經總統公布後，全面禁菸規範於第3日起即生效。

你知道嗎？「菸害防制法」修正案已通過

# 校園全面禁菸 即將實施



本校菸害防制專區

請讓我們協助您



免費戒菸專線 0800-63-63-63



若有戒菸問題請洽本校學務處  
衛保組菸害防制專區，或來電  
校內分機2230、2231、2235

● 校園吸菸(含電子菸)將面臨罰則，依菸害防制法  
違規吸菸者可能裁罰2千元以上1萬元以下罰鍰

學生事務處關心您

# 品德教育

## 環境形塑據點

- 持續推動信雨傘、義窗口、誠小舖及實綠點環境教育據點，以**可視化**的品德教育養成學生良好習慣，也歡迎老師前往使用各據點。



**信雨傘**  
公用雨具自取自還



**義窗口**  
失物招領、二手物交流



**誠小舖**  
上架物資自助取物



**實綠點**  
落實前端細緻分類



## 品德活動

- 持續辦理挽袖捐血、二手物交流等品德活動，歡迎老師們踴躍參與。



二手物活動



## 112年學務工作推動方向

- 規劃**增設公車路線**、**T-Bike**或**U-Bike**站設置，便利師生校園生活。
  - 推廣**無菸校園**，以多元管道針對**校園生活教育**加強**品德素養**，營造校園良好品德氛圍。
- 